



ADESIVI PER INCOLLAGGI SPECIALI ***SPECIAL BONDING ADHESIVES***



Tutta l'esperienza per la cura della pietra naturale
The best experience in natural stone care



MIXER BOND

ADESIVO FORTE E ULTRA RAPIDO ULTRA RAPID AND STRONG ADHESIVE

Sistema per incollaggi in esterno ed interno, ad alta adesione, per materiali quali: ceramica, marmo, pietre, ceramiche tecniche e gres porcellanato.

Tutta la rapidità e la forza di un collante ad alte prestazioni in un'unica cartuccia; disponibile in varie colorazioni!

High-adhesion internal and external gluing system for materials such as: ceramic, marble, stones, porcelain stoneware and technical ceramics. All the speed and strength of a high performance adhesive in a single cartridge; available in various colors!



**ZERO INGIALIMENTO
NO YELLOWING**



**ECCELLENTE ADESIONE
EXCELLENT ADHESION**



**ZERO COV
ZERO VOC**



**ULTRA RAPIDO
ULTRA RAPID**



**BRILLANTE E DI FACILE LUCIDABILITÀ
SHINY AND EASY TO POLISH**



**ESTERNO / INTERNO
OUTDOOR / INDOOR**

PRODOTTO	RATIO MIX	FORMATO	COLORE	ESTERNO	INTERNO	TEMPO DI GEL (25° C)	TEMPO DI LAVORABILITÀ (25° C)	INGIALIMENTO AL SOLE
MIXER BOND	2+1	215 ML	COLORATO COLOURED	✓	✓	3' - 5'	45' - 60'	ZERO

CARTELLA COLORE - COLOUR CHART



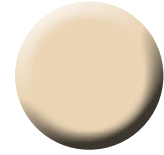
TRASPARENTE



BIANCO



AVORIO



BEIGE



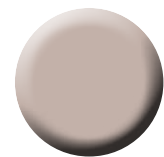
CEMENTO



TABACCO



MARRONE



AVANA



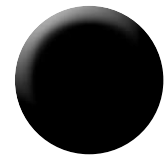
GRIGIO



ANTRACITE

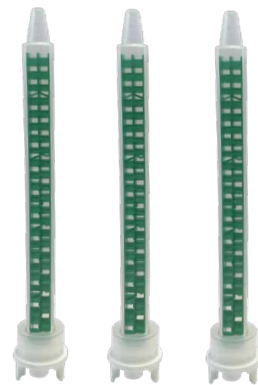


PIOMBO



NERO

ACCESSORI - ACCESSORIES





TITAN BOND

ADESIVO EPOSSIACRILATO PREMIUM
PREMIUM EPOXYACRYLATE ADHESIVE

Mastice per incollare e laminare pietre naturali e sintetiche, gres porcellanato e ceramiche tecniche. Rapido, soffice, ottima spatolabilità. La caratteristica principale di TITAN BOND è l'ottima adesione in tempi molto brevi, 15'-25' anche a bassa temperatura. Una volta indurito il mastice presenta una superficie liscia, brillante, con ottima carteggiabilità e lucidabilità.

Mastic for gluing and laminating natural and synthetic stones, porcelain stoneware and technical ceramics. Quick, soft, excellent spreadability. The main feature of TITAN BOND is the excellent adhesion in a very short time, 15-25 'even at low temperatures. Once hardened, the mastic has a smooth, shiny surface with excellent sanding and polishing properties.



OTTIMA ADESIONE
EXCELLENT ADHESION



ELEVATA BRILLANTEZZA
SUPER SHINY



INCOLLAGGIO RAPIDO
FAST GLUEING



IDEALE PER INTERNO
INDOOR APPLICATION

PRODOTTO	RATIO MIX	FORMATO	COLORE	ESTERNO	INTERNO	TEMPO DI GEL (25 °C)	TEMPO DI LAVORABILITA' (25 °C)	INGIALLI- MENTO AL SOLE
TITAN BOND	100:2/3%	1 L (ALTRI FORMATI SU RICHIESTA)	BIANCO TRASPARENTE TRANSPARENT WHITE	X	✓	5' - 7' (2,5% BPO50)	15' - 25'	BASSO INGIALLIMENTO

CHIM-ITALIA GROUP S.r.l.

via P. Colletta 14,

42124 Reggio Emilia - ITALY

Tel. +39 0522 927218

Fax +39 0522 272791

www.chim-italiagroup.eu

info@chim-italiagroup.eu